

建物設備等定期点検報告書



埼玉県越谷市越ヶ谷1-5-17

物件名: パパネッツハイツ

点検日: 2023年3月3日

株式会社 パパネッツ

建物設備等定期点検報告書

巡回実施日 2023年3月3日

担当者 担当者

物件名

パパネッツハイツ

所在地

埼玉県越谷市越ヶ谷1-5-17

■建物本体

No.	点検箇所	点検方法	点検内容	該 当 無	問 題 な し	確 認 不 可	問 題 あ り	程 度 ※ 1	報告事項
①	基礎・土間	目視・指触	陥没・隙間・破損・表面剥離・ヒビ				○	2	入口土間にヒビ割れがあります。
②	外壁	目視・指触	破損・浮き・ヒビ・塗膜劣化・爆裂				○	2	サビ、塗装剥がれがあります。ヒビ割れ、コーキング劣化があります。
③	軒天	目視	浮き・垂下り・剥がれ・破損・エフロ		○				
④	破風	目視	浮き・垂下り・剥がれ・破損・ヒビ				○	2	破風板に塗装剥がれがあります。
⑤	雨樋	目視・指触	塗膜劣化・キズ・腐食				○	2	103前雨樋が外れています。
⑥	コーキング	目視・指触	取合の剥がれ・亀裂		○				
⑦	階段	目視・指触	破損・汚損・サビ・塗膜劣化		○				
⑧	廊下	目視・指触	破損・汚損・ヒビ・サビ・塗膜劣化				○	2	1F天井にサビがあります。換気口付近に汚れがあります。床面にヒビ割れ、苔汚れがあります。
⑨	ベランダ	目視	表面の劣化・ヒビ・不陸・フクレ		○				
⑩	その他	目視	取付状態・破損・汚損・サビ				○	2	支柱にサビが多数あります。

※1:問題程度・・・4＝「緊急！至急対応要」 3＝「対処すべき」 2＝「指摘事項はあるが、経過観察」 1＝「問題なし」となります

建物設備等定期点検報告書

巡回実施日 2023年3月3日

担当者 担当者

物件名

パパネッツハイツ

所在地

埼玉県越谷市越ヶ谷1-5-17

■建物付帯設備等

No.	点検箇所	点検方法	点検内容	該 当 無 し	問 題 な し	確 認 不 可	問 題 あ り	程 度 ※ 1	報告事項
①	受水槽設備	目視	漏水・異音・破損・汚損・サビ		○				
②	浄化槽・フロア	目視	汚れ・つまり・ニオイ・異音・作動状態・蓋			○			
③	消火器	目視	期限超(8年)・紛失・破損				○	4	1994年製2本あります。101横、203横消火器がありません。
④	消火器収納箱	目視	破損・開閉異常・サビ・標識				○	2	消化器BOXにサビがあります。
⑤	共用灯	目視	破損・サビ				○	2	103横、202横ネジが紛失しています。
⑥	共用灯器具	目視	破損・サビ・異常信号		○				
⑦	エレベータ内	目視	器具破損・サビ・変色		○				
⑧	パイプシャフト・給湯用扉	目視	漏れ跡・破損・外れ・堆積		○				
⑨	エントランスドア	目視・指触	開閉状態・破損・汚損・サビ		○				
⑩	外溝・フェンス・門扉	目視・指触	開閉状態・破損・歪み・汚損・サビ		○				
⑪	駐輪場	目視・指触	開閉状態・センサー反応・破損・汚損		○				
⑫	駐車場	目視	破損・汚損・サビ				○	2	駐輪場前の車止めが外れています。
⑬	その他	目視	白線・車止め・陥没・破損・サビ		○				

※1:問題程度・・・4=「緊急！至急対応要」 3=「対処すべき」 2=「指摘事項はあるが、経過観察」 1=「問題なし」となります

建物設備等定期点検報告書

巡回実施日 2023年3月3日

担当者 担当者

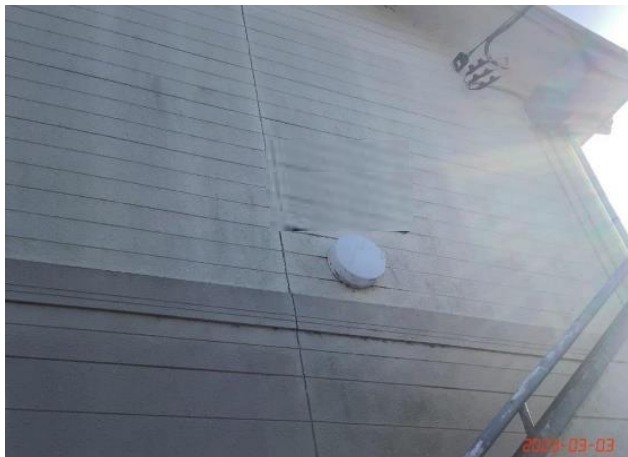
物件名	パパネッツハイツ	所在地	埼玉県越谷市越ヶ谷1-5-17
-----	----------	-----	-----------------

■共用部使用状況

No.	点検箇所	点検方法	点検内容	該当無	問題なし	確認不可	問題あり	程度※1	報告事項
①	放置自転車	目視	整理状況・放置自転車				○	2	低利用自転車6台あります。整理させて頂きました。
②	エントランス	目視	ゴミ等の散乱・破壊・汚損	○					
③	集合ポスト	目視	ゴミ等の散乱・破壊・汚損・サビ	○					
④	敷地内	目視	放置物・私物・陥没・汚損		○				
⑤	階段	目視	放置物・私物・汚れ・コケ		○				
⑥	廊下	目視	放置物・私物・汚れ・コケ				○	3	階段踏板、1F廊下に苔汚れあります。高圧洗浄をお勧めいたします。
⑦	植栽	目視	刈込状態・害虫・枯れ		○				
⑧	庭(除草含む)	目視	雑草の状態・手入れ状態				○	3	敷地内雑草が生えています。スポット除草作業をお勧めいたします。
⑨	清掃状況	目視	落書き・悪戯		○				
⑩	清掃実施	目視	日常清掃状態		○				
⑪	ゴミ置場(粗大ゴミ)	目視	粗大ゴミの状態・分別		○				
⑫	ゴミ置場	目視	破損・汚損・ゴミ散乱・落書き		○				
⑬	その他	目視	白線・車止め・陥没・破損・サビ		○				

※1:問題程度・・・4=「緊急！至急対応要」 3=「対処すべき」 2=「指摘事項はあるが、経過観察」 1=「問題なし」となります

パパネッツハイツ



建物本体・その他・(1)ネームプレート



建物本体・廊下・(2)1F



建物本体・廊下・(3)天井1F



建物本体・破風・(4)



建物本体・外壁・(5)ヒビ割れコーキング劣化



建物本体・廊下・(6)

パパネッツハイツ



建物本体・廊下・(7)天井



建物本体・廊下・(8)換気口付近汚れ



建物本体・廊下・(9)床面ヒビ割れ



建物本体・廊下・(10)苔汚れ



建物付帯設備・共用灯・(11)カバーネジ紛失103横



建物付帯設備・共用灯・(12)カバーネジ紛失202横

パパネッツハイツ



建物付帯設備・駐車場・(13)車止め



建物付帯設備・消火器(14)



建物付帯設備・消火器(15)103、202横消火器なし



建物付帯設備・消火器収納箱(16)サビ状況



共用部状況・階段・(17)鉄部サビ・コケ汚れ



共用部状況・階段・(18)鉄部サビ・コケ汚れ

パパネッツハイツ



共用部状況・放置自転車・(19)低利用自転車



共用部状況・放置自転車・(20)整理後



共用部状況・駐輪場・(21)鉄部サビ



共用部状況・庭(除草含む)・(22)雑草状況